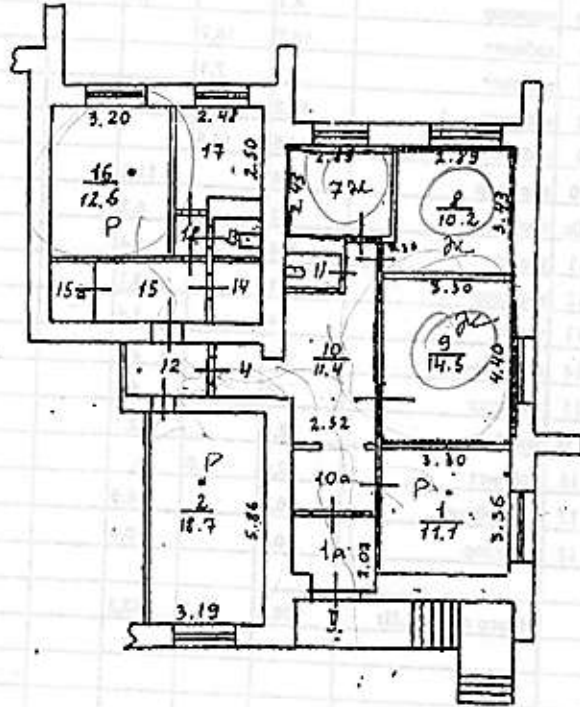


г. Владимир 13  
Верхняя Дуброва

Т



к. 1, 1а, 2, 10а

10100

Владимир



08.08.2008

Иванова  
Колесникова

### VI. Экспликация к плану строений

По

ул. Верхняя Дуброва  
Ленинский

дом № 13

район

Дата записей	Литер по плану	Этаж, назначение с подвала и крыша строения	№№ квартир, торговых, складских и пр. помещений	№№ комнат, входов, коридоров и пр. помещений	Назначение помещений: жилое, контора, магазин, ванная, коридор, кухня и прочая	Площадь по внутреннему обмеру, кв. метров								Высота	
						общая полезная	учрежденческое		жилое		основная	вспомогательная	основная		вспомогательная
							основная	вспомогательная	основная	вспомогательная					
														11,1	2,50
	I	II		1	кабинет	11,1	11,1								4,1
				1а	коридор	4,1		4,1							18,7
				2	кабинет	18,7	18,7								
		✓		7	кабинет	7,1	7,1								
		✓		8	кабинет	10,2	10,2								
		✓		9	кабинет	14,5	14,5								
				10	коридор	11,4		11,4							4,2
				10а	коридор	4,2		4,2							
				11	туалет	1,4		1,4							
				12	коридор	3,1		3,1							
				13	туалет	1,4		1,4							
				14	подсобное	2,8		2,8							
				15	коридор	4,3		4,3							
				15а	шкаф	2,1		2,1							
				16	кабинет	12,8	12,8								
				17	подсобное	6,5		6,5							
				18	коридор	0,9		0,9							
				Итого по пом. II:		116,4	74,2	42,2							



